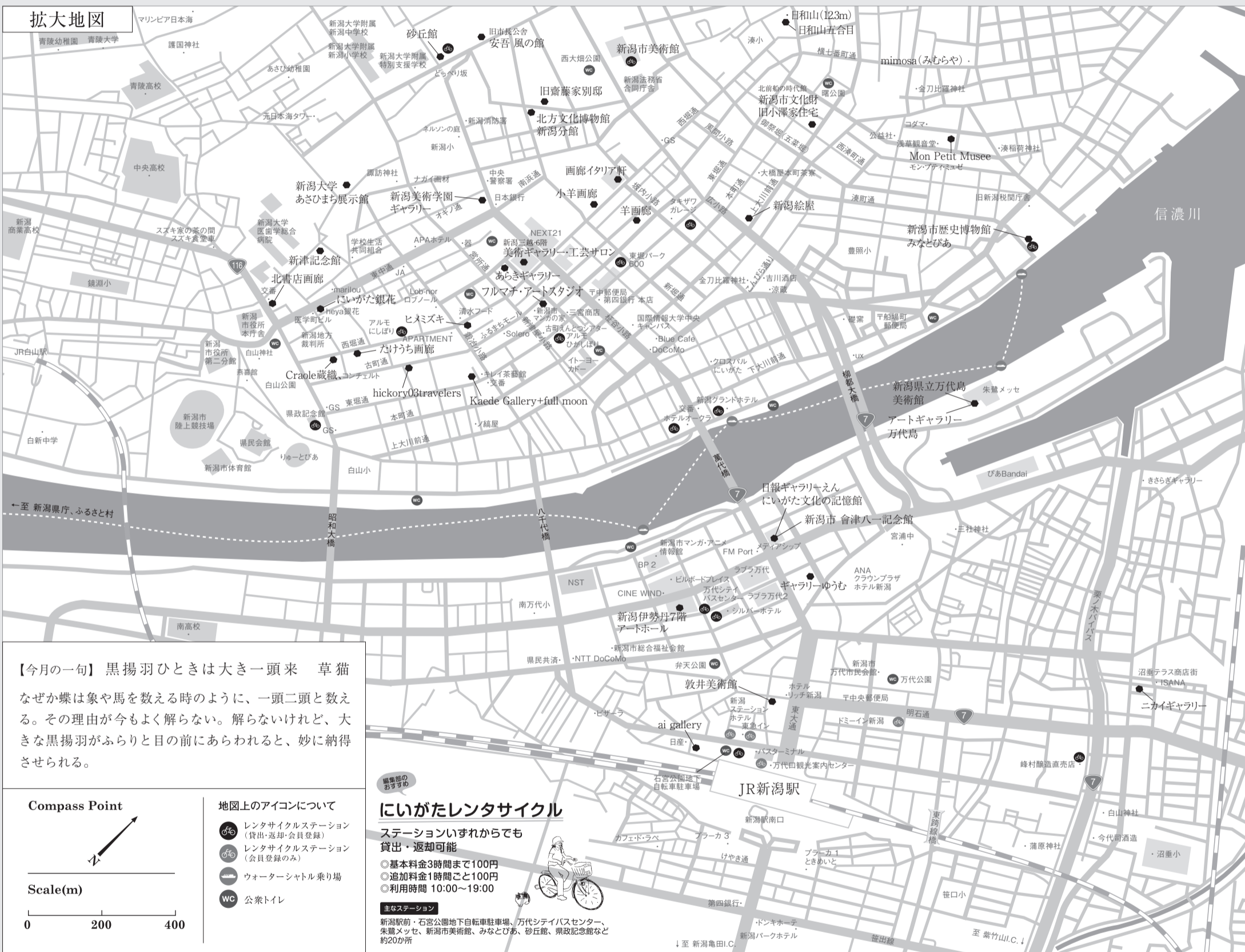
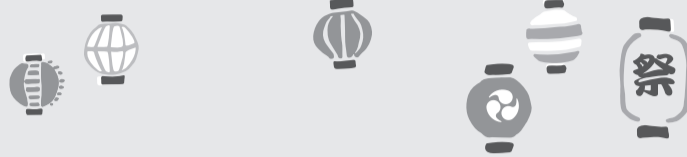


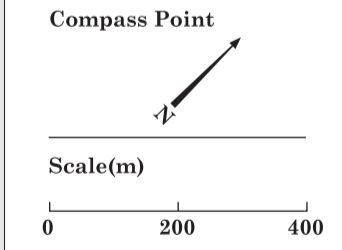
新潟島とその周辺 ギャラリー& ミュージアムマップ

2016
7月20日(水)~8月25日(木)

黒揚羽ひときは大きー頭来 草猫



【今月の一句】黒揚羽ひときは大きー頭来 草猫
なぜか蝶は象や馬を数える時のように、一頭二頭と数える。その理由が今もよく解らない。解らないけれど、大きな黒揚羽がふらりと目の前にあらわれると、妙に納得させられる。



- 地図上のアイコンについて
- 🚲 レンサイクルステーション (貸出・返却・会員登録)
 - 🏠 レンサイクルステーション (会員登録のみ)
 - 🚶 ウォーターシャトル乗り場
 - 🚻 WC 公衆トイレ

にいがたレンタサイクル
ステーションいづれからでも
貸出・返却可能

- 基本料金3時間まで100円
- 追加料金1時間ごと100円
- 利用時間 10:00~19:00

主なステーション
新潟駅前・石室公園地下自転車駐車場、万代シティバスセンター、朱鷺メッセ、新潟市美術館、みなとびあ、砂丘館、県政記念館など約20カ所

新島屋と共同で砂丘館ギャラリー11の指定管理を行っている。その他文化施設「燕喜館」旧藤原別邸、新潟県政記念館「写真」新潟市民プラザなどの指定管理にも携わっています。

新島屋 新潟ビルサービス

aoiro 夏衣服
~おとな・こども~
7/16.17.18.24.25.31
8/1 11:00~18:00
新発田市菅谷1667-4
0254-29-0260
ギャラリーショップ草舟

みるく歯科クリニック
新潟市東区有楽1-7-1
TEL&F 025-272-2100

沢村澄子展
7/20(水)~8/7(日)
*7/25.8/1休
ろば屋
西区内野山手2-17-2-106
tel 025-263-0975
(主催/問合せ) 11:00~18:00
にむらや菓子舗 寺尾店
西区寺尾西2-7-7
tel 025-268-5858
9:00~19:00 *日曜17:00

設計事務所nicol
「くらしを楽しむ」
http://atelier-nico.com
OPEN: 水・木・金 11:00~15:00 新潟市北区松浜本町1-20-18

グループ展 Loco vol.6
2016.8.22(mon)-28(sun)
open 10:00-16:00
ギャラリーも楽しいスペース
てんゆの花
新潟市北区木崎2番地 tel. 025-387-4110 新潟/イビス・越前/IC下車/JA農楽木崎近

青森女子アートギャラリー
絵画教室 生徒募集!
個性的表現の発想法の育成
025-278-0789

美術品 買います
カンタン査定! いますぐお電話を
☎ 025(247)2724
長美堂 朱鷺メッセ万代島ビル2F
10:00~18:00 月曜定休

今月の勝負酒
しゅわしゅわ爽快!
吹き出し注意願います!
吉川酒店 TEL. 025(222)2832
新潟市中央区西島町2346(こんびら通り)

モノを見つけ、人と出会う
営業時間 11:00~17:00
Close 木曜日+7/20~8/7下旬
(7/23~31 三象市 雑貨・スタジオRoomにて展示会 ※7/26休)
詳細はお問い合わせ下さい。
https://www.facebook.com/nocimaya
中央区上大川前通4番町119 ハチスオオフィス 1F
tel. 090-6688-1939